

FICHE CHANSON :  
**« Monsieur Toulmonde »**  
 (Aldebert)

**Thématique**

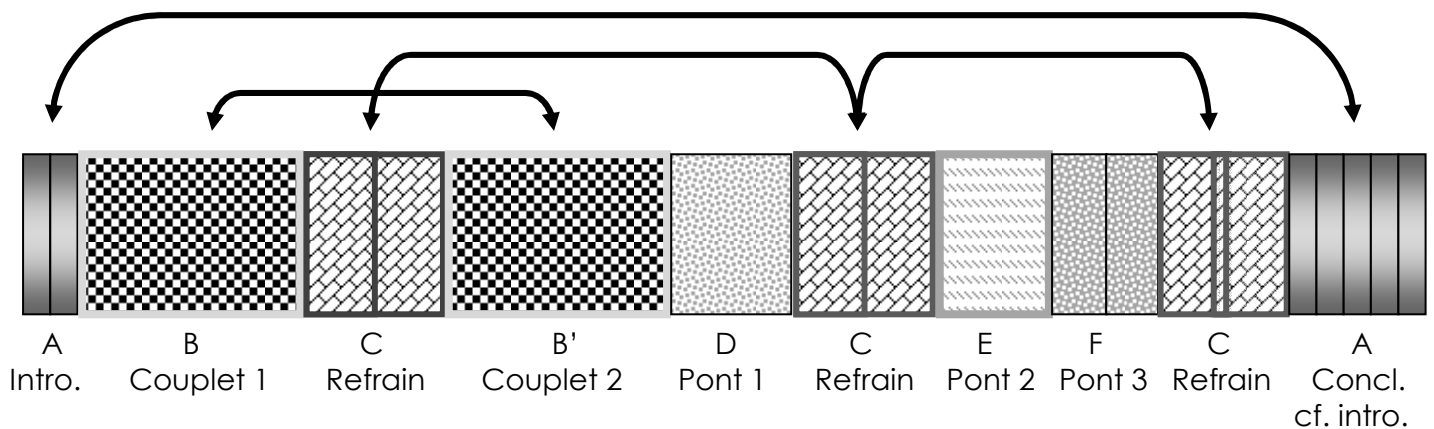
Protection de l'environnement, citoyenneté

**Aspects littéraires**

R. A. S.

**Structure**

Assez complexe (ce qui fait la difficulté de la chanson) :



**Mesure**

4/4, inchangée

**Rythme**

Assez complexe, avec des syncopes

**Tempo**

Rapide : ♩ = 170, à maintenir sans ralentir. Le 2<sup>ème</sup> break sera plutôt battu à la blanche.

**Respiration**

Pas de gros problème, mais le débit élevé nécessitera sans doute de prendre des repères en la matière.

**Harmonie**

Sol mineur. Le chant est impossible à chanter, avec un chœur d'enfants, dans la tonalité originale.

**Intervalles**

Pour la même raison, des sauts d'octave ont été supprimés par rapport à la version originale. Peu de difficultés par ailleurs

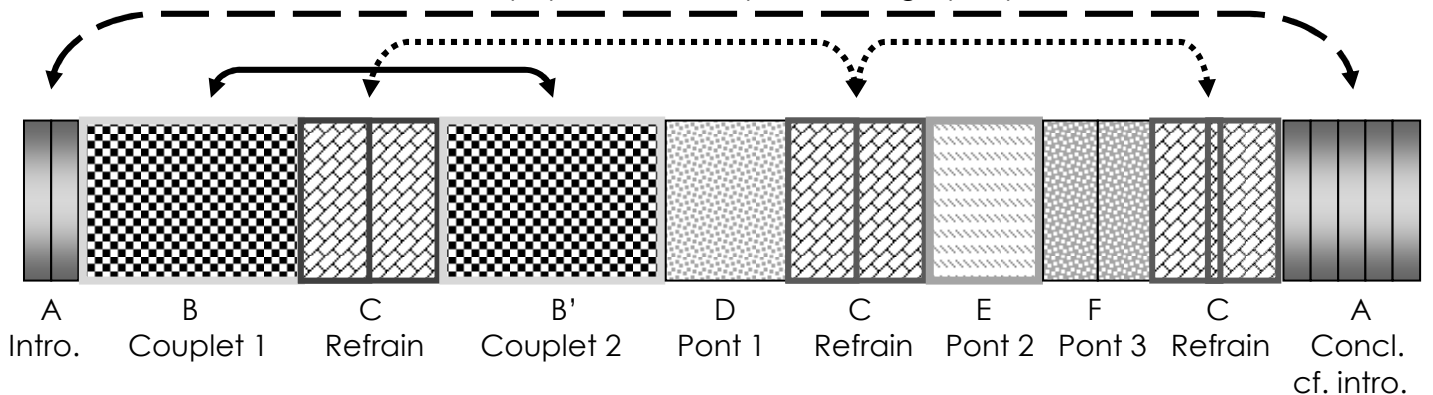
**Interprétation, nuances, expressivité**

Le refrain semble assez naturellement devoir être chanté dans une nuance plus forte, le 2<sup>ème</sup> break au contraire de façon plus douce

## Apprentissage

- Interprétation du chant par le meneur. Le groupe est invité à repérer...
  - des parties que l'on entend plusieurs fois.
  - des parties qui, au contraire, n'apparaissent qu'une seule fois.

➤ Point sur la structure, qui pourra être représentée graphiquement :



- Travail en parlé-rythmé sur les parties B, B', D et F (façon « rap ») : un facteur très facilitant consiste à repérer les syllabes accentuées (celles qui « tombent » en début de mesure)



Pour-**qu**oi dans les ri-vièr's on **trou**-ve des chaus-sur's à l'**o**-rée des fo-rêts, des mon-**ta**-gnes d'or-dur 's

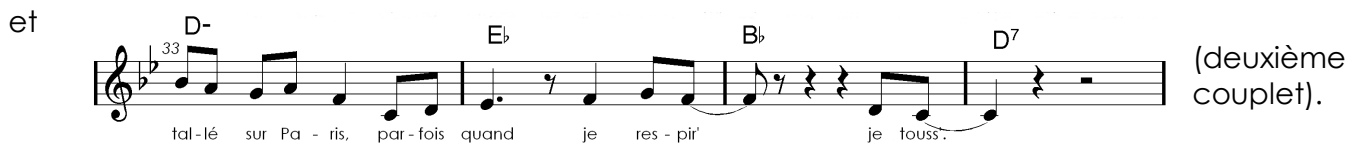
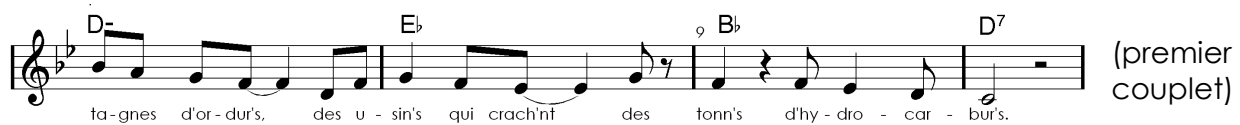


Les **nei**-ges ont fon-du au Ki-**li**-man-dja-ro, on di-rait **que** rien ne va plus, car cer-**tains** a-ni- maux



No-tre Terr' **est** sur les ro- tul's, fau-drait **voir** à se cal-mer. Miss **mé**-té- o fa- bul' et se **met** à...

- Ajout des mélodies. Insister d'emblée sur la différence entre...



- Travail du refrain en introduisant directement rythme et mélodie, mais par petits segments (deux mesures) : l'attention devra se porter...
  - rythmiquement sur les syncopes (notes « tombant » entre les temps)
  - mélodiquement sur les altérations (notes en dehors de la gamme de référence – ici, le fa dièse du premier « **Qu'a**-vons-nous fait de... » –)

Après avoir « recollé les morceaux », on fera tourner ce refrain ainsi qu'il est présenté la 3<sup>ème</sup> fois, c'est-à-dire en éludant « bleue » avant la reprise.

- Reconstitution de l'ensemble de la chanson, et travail d'interprétation : le refrain semble assez naturellement devoir être chanté dans une nuance plus forte, le 2<sup>ème</sup> break au contraire de façon plus douce