

MA MÈRE L'OYE de Maurice RAVEL LES ENTRETIENS DE LA BELLE ET LA BÊTE

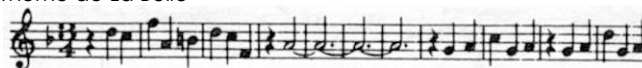
- « Quand je pense à votre bon cœur, vous ne me paraissez pas si laid. »
 - « Oh ! Dame oui ! j'ai le cœur bon, mais je suis un monstre. »
 - « Il y a bien des hommes qui sont monstres que vous. »
 - « Si j'avais de l'esprit, je vous ferais un grand compliment pour vous remercier, mais je ne suis qu'une bête »
 - ...
 - « La belle, voulez-vous être ma femme ? »
 - « Non, la Bête ! »
 - ...
 - « Je meurs content puisque j'ai le plaisir de vous revoir encore une fois. »
 - « Non, ma chère Bête, vous ne mourrez pas : vous vivrez pour devenir mon époux ! »...
- La Bête avait disparu et elle ne vit plus à ses pieds qu'un prince plus beau que l'Amour qui la remerciait d'avoir fini son enchantement.

CHEMINEMENT MUSICAL

CD12

0'00 Sur un accompagnement « bancal » (1^{er} et 2^{ème} temps), une mélodie chantante, souple, charmante... s'élève à la clarinette comme « des volutes ».

Thème de La Belle



0'29 Reprise du thème de la Belle.

1'03 Motif chromatique et très disjoint au contre-basson qui représente la Bête, suivi d'une réponse aux clarinettes et bassons.

Thème de La Bête



M GGG G M P

1'16 Reprise du thème de la Bête.

1'29 Réminiscences de la mélodie qui se raidit dans les aigus avec des modulations, puis crescendo jusqu'au

2'10 Retour du début avec des harmonies différentes et réminiscences du motif de la Bête en dessous.

2'35 Des motifs rappelant le thème de la Belle se chevauchent en crescendo et dans l'aigu jusqu'à un silence.

2'55 Après un glissando de la harpe, le violon joue en harmonique le thème de la Bête qui va se transformer sur les tenues des cordes. On entend le thème de la Belle à la flûte et aux harpes superposé à celui de la Bête.

PROPOSITIONS PÉDAGOGIQUES

Frapper les 1^{er} et 2^{ème} temps.

Chanter la mélodie.

Superposer les deux.

Valses sur le début de la pièce.

En percussions corporelles, frapper le thème de la Bête.

Frapper les 2^{ème} et 3^{ème} temps de la réponse à la clarinette.

Enchaîner les deux.

M : mains - G : genoux - P : pieds

Frapper les temps accentués (2x4 - 2 fois).

Quel est le caractère de chaque instrument ?

→ clarinette pour la Belle (timbre séduisant et mélancolique) et contre-basson pour la Bête (timbre sombre et inquiétant).

De chaque partie ?

Suivre les deux personnages tout au long de l'extrait.

Écrire une histoire sur cette musique au cas où elle n'aurait pas été dévoilée au début de l'écoute...

CD12-13

Autre piste d'exploitation avec une comparaison entre la version écrite par Ravel pour piano à 4 mains (version originale) et la version orchestrale.

Version pour piano à 4 mains : **CD13**

On pourra identifier trois parties :

1. La Belle et la Bête partagent l'espace du clavier entre le grave de la Bête et l'aigu de la Belle.
2. La Belle est apeurée.
3. La belle et la Bête se réconcilient et la Bête se transforme en Prince charmant.

CHEMINEMENT MUSICAL

Jeu sur les hauteurs avec un contraste évident entre le thème de la Belle (dans le registre aigu) et celui de la Bête (dans le registre grave).

Evolution des deux thèmes vers la transformation de la Bête en Prince Charmant.

PROPOSITIONS PÉDAGOGIQUES

Réagir corporellement face aux deux registres grave et aigu.

Découvrir le piano.

Signaler l'apparition de la Bête.

Suivre les apparitions des deux personnages.

Chanter le thème de la Belle.

Repérer le moment de la transformation.

Exprimer les sentiments évoqués par les différentes ambiances musicales.