

Démarche d'apprentissage

1 - une première écoute de la chanson permettra aux élèves de mettre en évidence la structure du texte :

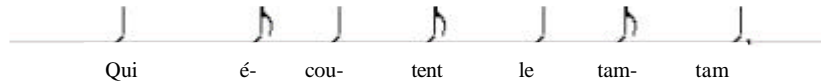
Les rochers de St Guénolé
On dirait...
Qui...

2 - On s'attachera à la rythmique balancée des phrases, *en voix parlée*, pour obtenir :

1^{ère} partie (2 fois)



2^e partie (2 fois)



3 - On fera travailler les deux tenues de la première phrase, Guénolé / hippopotames en accompagnant le son d'un geste horizontal (pendant 3 pulsations).

4 - Reprise de la première voix avec le texte des 3 couplets.

On peut lorsque les choses sont fixées partager le texte en deux groupes, le second n'intervenant que sur les mots qui renvoient explicitement à l'Afrique : "*des hippopotames, le tam-tam, d'énormes tortues, des rhinocéros et des chameaux à trois bosses.*"

5 - Mémorisation de la deuxième voix

(Sa note initiale correspond à la 2^e note de la première voix)

On remarquera que les phrases des voix 1 et 2 ont la même direction : mesure 2 tenue ↘
mesure 5 tenue ↗

Enfin on détaillera les petites vocalises : St Gué- é - no- lé / Hip- po- o- po- tames

6 - les deux voix sur le couplet 1 alternativement, puis simultanément.

7 - le style à rechercher : balancement sur un tempo modéré, nuances et voix douces.