

LIRE UNE AFFICHE DE CINEMA / E.T l'extra-terrestre

L'affiche peut être le support de multiples activités à l'école avec des objectifs d'apprentissages disciplinaires variés qu'il convient de préciser :

- En maîtrise de la langue : description, compréhension, vocabulaire ...
- En arts visuels : selon l'âge des élèves il s'agit de passer de voir à regarder de plus en plus finement pour être capable d'identifier les éléments de formulation plastique mis en œuvre par l'auteur au service du sens perçu : les formes, les matières, les couleurs.
- En histoire des arts : repérer des lieux, objets, personnages qui permettront de situer l'action dans l'espace et dans le temps.



Eduquer l'œil

1. Approche sensible

Ce qui est **subjectif** : verbaliser ses impressions, ses ressentis, émettre des hypothèses sur la situation, le lieu, les personnages représentés, inventer une histoire.

Que voit-on ? La place de l'image ? (à qui appartiennent ces doigts ? qui sont ces personnages ? d'où viennent-ils ?) La place du texte ? La présence d'image et de texte, quel rapport entre eux ? Aimerais-tu voir ce film ? Pourquoi ? A quel genre cinématographique semble appartenir ce film ?

2. Approche raisonnée

Ce qui est **objectif**, relatif aux moyens plastiques repérés. L'affiche de cinéma est un objet de communication construit avec des partis pris dans le but d'attirer le spectateur.

Sur papier, sur tissu ou support numérique, elle adopte des dimensions variables, pouvant aller jusqu'à plusieurs mètres. Elle est composée d'informations écrites et d'images.

Ce qui nous est donné à voir est une photocopie de l'affiche (taille, couleur, matière, modifiées par rapport à l'original) ou une image numérique.

On pourra proposer aux élèves des affiches de cinéma de natures variées (dessin, photo...) pour qu'ils identifient les éléments de formulation plastique (forme, matière, couleur, composition) et qu'ils perçoivent, nomment, qualifient, repèrent, distinguent, comparent et fassent des liens.

L'enseignant conduit l'analyse en suivant un objectif d'apprentissage : il part du général (la nature du support de l'affiche) pour aller au particulier (les éléments plastiques qui la composent).

La composition

- ✓ Quelle organisation générale ? la place de l'image et du texte.
- ✓ Quel cadrage ? Quelle place est faite aux personnages ?
- ✓ Combien de plans ? Ce qui est devant, ce qui est derrière ?

La forme

- ✓ Que voyez- vous ? Ce qui peut se reconnaître, se décrire, se nommer.
- ✓ Comment la forme apparaît - elle ? par un trait de contour, un contraste de forme, de couleur ou de matière, un relief.

- L'image : en haut, deux avant-bras et deux mains se rejoignent chacune par l'index, celle de droite appartient à un humain, certainement un enfant, dirigée vers le haut et dont l'index touche le doigt long et maigre pointé vers le bas d'une autre main de quatre doigts d'une créature ; en bas une portion de la terre bombée vers le haut, en arrière-plan, un ciel noir étoilé.
- Des écrits : sur des bandeaux au milieu et en bas. Écriture en blanc sur fond noir (contraste maximum, effet de mise en valeur du texte)
Contenu des écrits : en milieu de l'affiche, le titre en deux initiales marquées par des points derrière chacune d'elle, de grande taille en majuscule ; un sous-titre en dessous écrit en plus petit et le nom du réalisateur écrit en plus petit au-dessus du titre. En bas, un écrit de présentation qui renforce l'image (*Il a peur, il est seul, il est à 3 millions d'années-lumière de chez lui*). En bas de l'affiche, la distribution, le générique du film.
- A remarquer : Le rapport d'échelle entre les éléments représentés. La position des mains et des doigts qui se touchent et forment un cercle lumineux sur le point de contact. La place de la terre et la portion bleutée éclairée par les lettres du titre. La place du titre par les deux initiales entourées d'un halo sur fond noir, mises en évidence par un contraste fort.

La matière / les matériaux

- ✓ Quel support ?
- ✓ Quels matériaux, quels médiums ?
- ✓ Quelles traces ?

- Photographie d'un montage numérique imprimée sur papier.

La couleur / la lumière

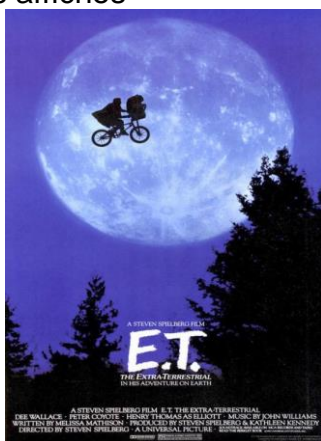
- ✓ Quelles couleurs ? Les nommer, les décrire, les comparer.
- ✓ Quelles lumières sur les éléments ?
- ✓ Repérer les contrastes, les nuances.

- Les colorations : noir, blanc, bleus, marron-rouge, orangé.
- Lumière intense, éclatante sur le titre, sur les bouts des deux doigts qui se touchent.
- Des contrastes forts (noir, blanc)

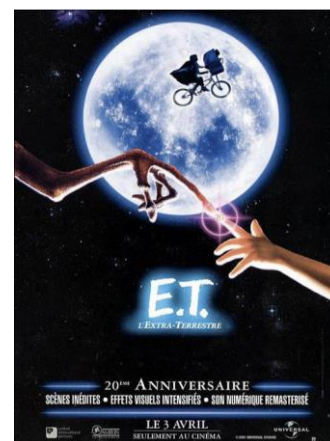
On pourra comparer les différentes affiches



Affiche française 1982



Affiche américaine 1982



Affiche française 2002

D'autres affiches :

