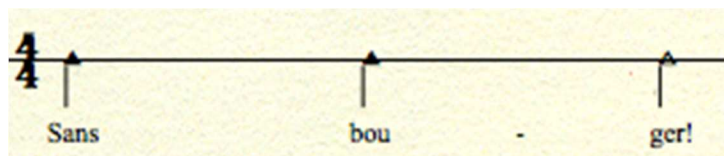


Chut !

Démarche d'apprentissage

1 - Présentation

Sur la phrase parlé-rythmée suivante :



on propose aux élèves, immobiles, de faire un geste (puis un déplacement) bref, sur chaque syllabe et de retrouver immédiatement, silence et immobilité.

On varie la fréquence de la phrase, son tempo.

2 - Imprégnation

L'enseignant fait entendre le chant en entier, en proposant aux enfants de refaire l'activité ci-dessus, chaque fois qu'ils entendent « *sans bou- ger* ».

On aura soin de laisser un grand silence s'installer avant d'enchaîner le couplet suivant.

3 - Apprentissage

Couplet : la mélodie est accompagnée par le mime des différentes parties du corps évoquées.

Refrain : la mélodie évoluant vers un registre plus aigu, on l'accompagnera de la main.

On veillera à bien monter en fin de 1^{ère} phrase sur le ce de silence.