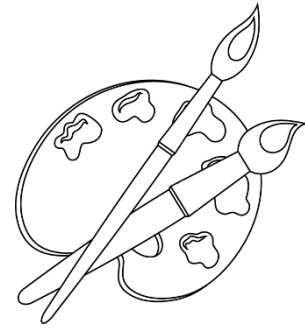


Tout rebarbouiller

Cycle 3



Objectifs

- Interpréter avec justesse une mélodie
- Repérer une structure jazz
- Proposer une interprétation prononcée malgré un tempo rapide

Cette chanson au tempo rapide et au style musical jazz manouche a la particularité d'alterner irrégulièrement des couplets, refrains et parties instrumentales. Dans le couplet les phrases musicales sont ressemblantes (thèmes A et A').

Démarche

- 1) Repérer la structure : en deux groupes, confier à un groupe les couplets et à l'autre groupe les refrains. Se déplacer sur la pulsation lorsque l'on entend sa partie, lors de la première exposition du chant par le meneur.
- 2) En déduire la structure suivante, noter que le 3ème couplet est deux fois plus court et que le chant se termine par 2 refrains.

intro instrumentale	couplet 1		refrain	couplet 2		refrain	pont instrumental	couplet 3	refrain	refrain	coda instr
	A	A'		A	A'						

- 3) Apprentissage de la partie A et A'. Confier la fin de chaque partie au groupe qui la chantera lorsque le chant sera réexposé. La fin de la partie A suit une décente en noire du si au mi (*d'u-ne ce-ri-se*), alors que la fin de la partie A' identique rythmiquement (sur des noires) se réalise sur deux notes Si et La (*clair de tes yeux*). On pourra au préalable passer par le parlé/rythmé pour bien respecter la rythmique du texte.
Le groupe chantera sur la partie A : **Avec le rouge d'une cerise.**
Le groupe chantera sur la partie A' : **Avec le vert clair de tes yeux.**
- 4) Le reste de la partie A s'apprendra par audition/répétition en donnant comme repère la note pivot La.
- 5) Apprentissage du refrain : veiller à respecter les mesures vides. On pourra les « remplir » par **Badi badi bada** deux fois puis par **Badi**. En deux groupes : l'un le texte, l'autre les **Badi** puis inverser le rôle des groupes. On pourra ensuite les supprimer pour laisser la place au silence vocal pour apprécier la partie instrumentale.
- 6) Veiller au dernier couplet qui est interprété sur la partie A'. On pourra s'attarder particulièrement sur ce passage en enchainant ce couplet avec 2 refrains.

Forme finale possible

On pourra proposer aux élèves d'interpréter particulièrement les parties A et A' en solistes ou en petits groupes.